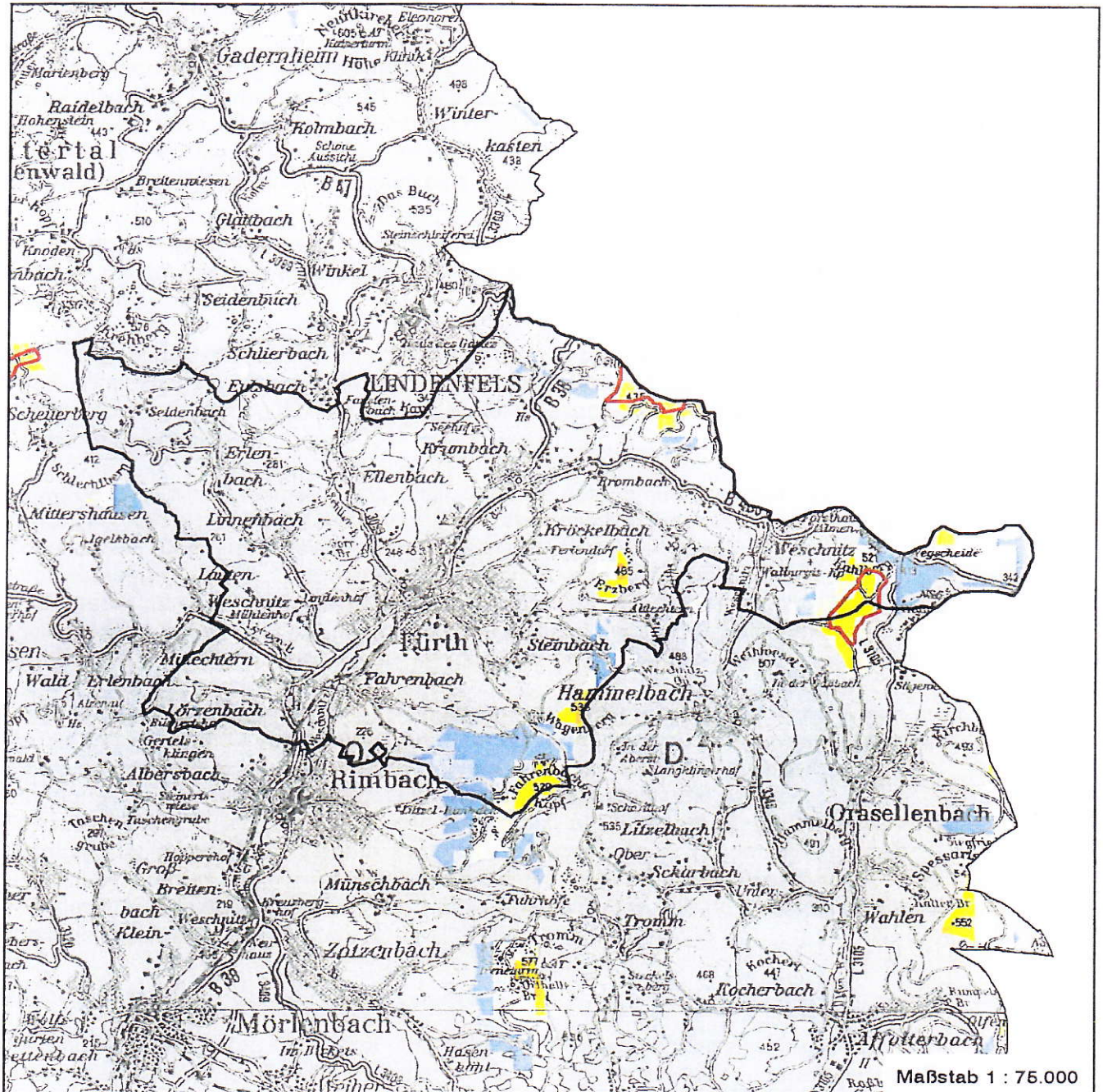


Abbildung 2:

Einheitlicher Regionalplan Rhein-Neckar

Vorranggebiete Windenergie / Fürth

Arbeitsstand April 2011



Entwurf Vorranggebiete

Vorranggebiet für die Windenergienutzung im Einheitlichen Regionalplan Rhein-Neckar, falls vorhanden (Arbeitsstand April 2011)

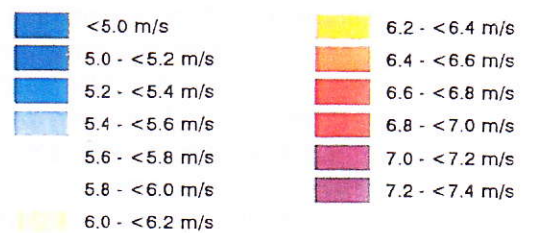
absolute Ausschlussgebiete*

Ausschlussgebiet für die Windenergienutzung (Arbeitsstand April 2011)

* Erläuterung hierzu siehe Anschreiben

Gemeindegrenze

Windgeschwindigkeit in 120m üG



Quelle: Windpotenzialanalyse GEO-NET

Kartengrundlage:

Digitales Landschaftsmodell ATKIS-DLM25, Rasterdaten der Topographischen Karte 1:100 000 (vergrößert auf 1:75 000)
© Hessisches Landesamt für Bodenmanagement und Geoinformation